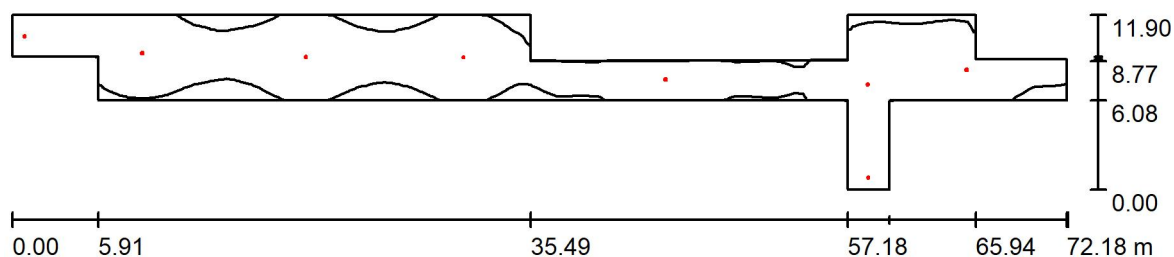


Edytor
Telefon
faks
e-Mail

Komunikacja - korytarz powtarzalny / Podsuł



Wysokość pomieszczenia: 3.200 m, Wysokość montażu: 3.200 m,
Współczynnik konserwacji: 0.85

Wartości Lux

Powierzchnia	ρ [%]	E_m [lx]	E_{min} [lx]	E_{max} [lx]
Płaszczyzna pracy	/	2.60	0.30	6.00
Podłoga	0	2.59	0.30	5.92
Sufit	0	0.00	0.00	0.00
Ściany (16)	0	1.00	0.00	41

Płaszczyzna pracy:

Wysokość: 0.020 m
Siatka: 128 x 128 Punkty
Margines: 0.000 m

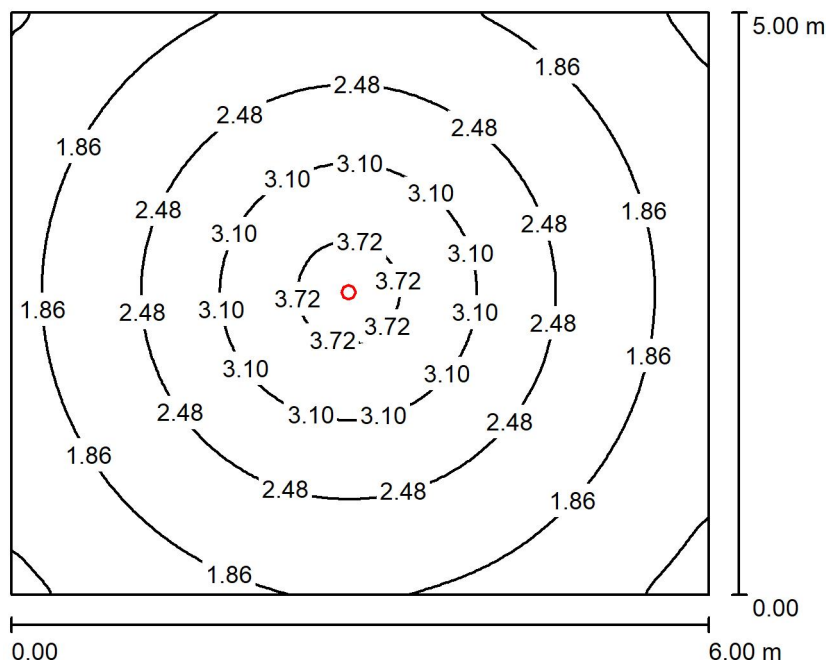
Wykaz opraw

Nr.	Ilość	Etykieta (Czynnik korekcyjny)	Φ (Oprawa) [lm]	Φ (Lampy)
1	3	HYBRYD ORBIT SU LED - AR-3W-CW (1.000)	192	
2	5	HYBRYD ORBIT SU LED - RP-3W-CW (1.000)	221	
W sumie:			1679	W sumie: 1

Specyfikacja mocy przyłączeniowej: $0.07 \text{ W/m}^2 = 2.77 \text{ W/m}^2/100 \text{ lx}$ (Powierzchnia podstawowa: 336)

Edytor
Telefon
faks
e-Mail

Pomieszczenie - przykład Orbit AR / Podsu



Wysokość pomieszczenia: 3.200 m, Wysokość montażu: 3.200 m,
Współczynnik konserwacji: 0.85

Wartości Lu

Powierzchnia	ρ [%]	E_m [lx]	E_{min} [lx]	E_{max} [lx]
Płaszczyzna pracy	/	2.28	0.98	4.07
Podłoga	0	2.26	0.98	4.02
Sufit	0	0.00	0.00	0.00
Ściany (4)	0	1.35	0.00	4.75

Płaszczyzna pracy:

Wysokość: 0.020 m
Siatka: 128 x 128 Punkty
Margines: 0.000 m

UGR

Lewa ściana
Dolna ściana
(CIE, SHR = 0.25.)

Wzdłuż-

27
28

W poprzek

27
28

do osi c

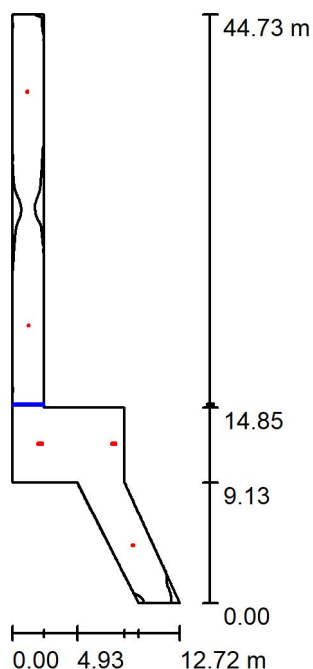
Wykaz opraw

Nr.	Ilość	Etykieta (Czynnik korekcyjny)	Φ (Oprawa) [lm]	Φ (Lampy)
1	1	HYBRYD ORBIT SU LED - AR-3W-CW (1.000)	192	
W sumie:			192	W sumie:

Specyfikacja mocy przyłączeniowej: $0.10 \text{ W/m}^2 = 4.38 \text{ W/m}^2/100 \text{ lx}$ (Powierzchnia podstawowa: 30.

Edytor
Telefon
faks
e-Mail

Piętro I - łącznik i komunikacja z antresolą / Podsuł



Wysokość pomieszczenia: 3.200 m, Współczynnik konserwacji: 0.85

Wartości Lux

Powierzchnia	ρ [%]	E_m [lx]	E_{min} [lx]	E_{max} [lx]
Płaszczyzna pracy	/	7.19	0.12	19
Podłoga	0	7.15	0.13	19
Sufit	0	0.02	0.00	0.65
Ściany (9)	0	2.37	0.00	118

Płaszczyzna pracy:

Wysokość: 0.020 m
Siatka: 128 x 128 Punkty
Margines: 0.000 m

Wykaz opraw

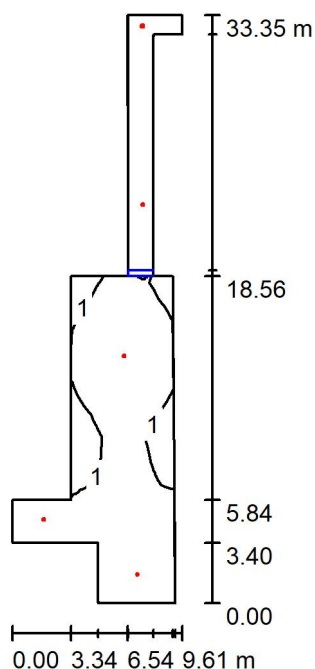
Nr.	Ilość	Etykieta (Czynnik korekcyjny)	Φ (Oprawa) [lm]	Φ (Lampy)
1	3	HYBRYD ORBIT SU LED - RP-3W-CW (1.000)	221	
2	2	HYBRYD PRIMOS II LED - AR-5W-CW r03 (1.000)	810	

W sumie: 2282 W sumie: 2

Specyfikacja mocy przyłączeniowej: $0.13 \text{ W/m}^2 = 1.74 \text{ W/m}^2/100 \text{ lx}$ (Powierzchnia podstawowa: 15'

Edytor
Telefon
faks
e-Mail

Parter - komunikacja / Podsuł



Wysokość pomieszczenia: 3.200 m, Wysokość montażu: 3.200 m,
Współczynnik konserwacji: 0.85

Wartości Lux

Powierzchnia	ρ [%]	E_m [lx]	E_{min} [lx]	E_{max} [lx]
Płaszczyzna pracy	/	2.91	0.36	5.95
Podłoga	0	2.88	0.14	5.89
Sufit	0	0.01	0.00	0.11
Ściany (15)	0	1.80	0.00	524

Płaszczyzna pracy:

Wysokość: 0.020 m
Siatka: 128 x 128 Punkty
Margines: 0.000 m

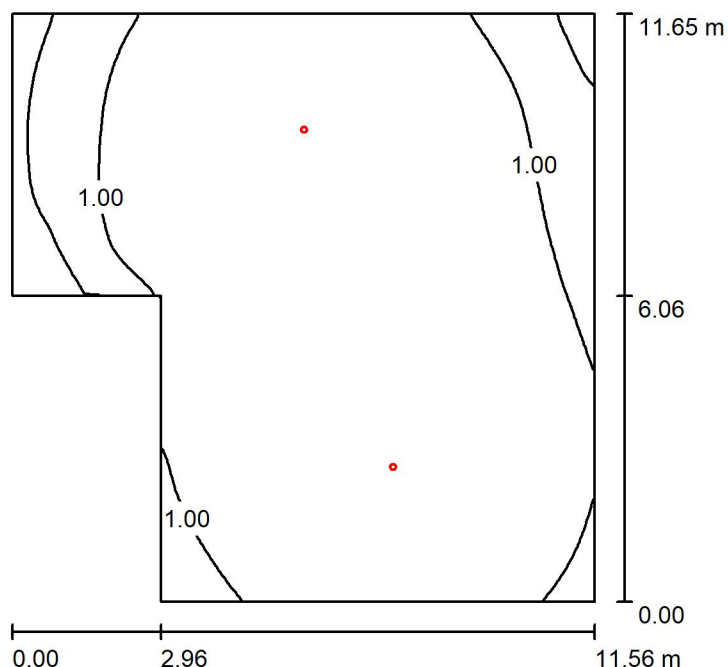
Wykaz opraw

Nr.	Ilość	Etykieta (Czynnik korekcyjny)	Φ (Oprawa) [lm]	Φ (Lampy)
1	1	HYBRYD ORBIT SU LED - AR-3W-CW (1.000)	192	
2	4	HYBRYD ORBIT SU LED - RP-3W-CW (1.000)	221	
W sumie:			1075	1

Specyfikacja mocy przyłączeniowej: $0.11 \text{ W/m}^2 = 3.84 \text{ W/m}^2/100 \text{ lx}$ (Powierzchnia podstawowa: 134

Edytor
Telefon
faks
e-Mail

Parter - stołówka / Podsuł



Wysokość pomieszczenia: 3.200 m, Wysokość montażu: 3.200 m,
Współczynnik konserwacji: 0.85

Wartości Lux

Powierzchnia	ρ [%]	E_m [lx]	E_{min} [lx]	E_{max} [lx]
Płaszczyzna pracy	/	1.93	0.30	4.33
Podłoga	0	1.92	0.30	4.28
Sufit	0	0.00	0.00	0.00
Ściany (6)	0	0.69	0.00	5.20

Płaszczyzna pracy:

Wysokość: 0.020 m
Siatka: 128 x 128 Punkty
Margines: 0.000 m

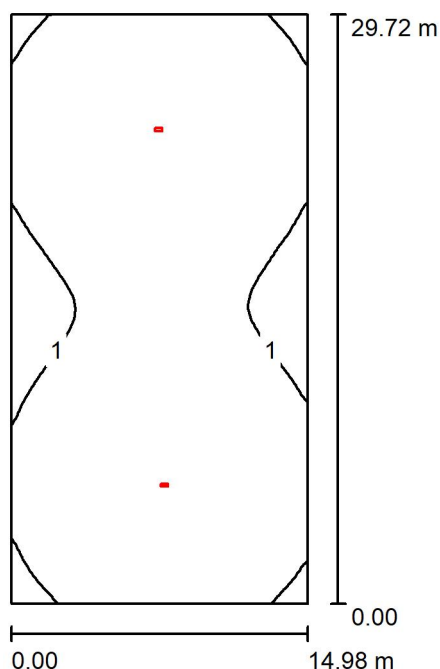
Wykaz opraw

Nr.	Ilość	Etykieta (Czynnik korekcyjny)	Φ (Oprawa) [lm]	Φ (Lampy)
1	2	HYBRYD ORBIT SU LED - AR-3W-CW (1.000)	192	
			W sumie: 384	W sumie:

Specyfikacja mocy przyłączeniowej: $0.05 \text{ W/m}^2 = 2.67 \text{ W/m}^2/100 \text{ lx}$ (Powierzchnia podstawowa: 116

Edytor
Telefon
faks
e-Mail

Sala gimnastyczna - duża / Podsu



Wysokość pomieszczenia: 6.400 m, Wysokość montażu: 6.400 m,
Współczynnik konserwacji: 0.85

Wartości Lux

Powierzchnia	ρ [%]	E_m [lx]	E_{min} [lx]	E_{max} [lx]
Płaszczyzna pracy	/	2.23	0.53	3.93
Podłoga	0	2.23	0.54	3.90
Sufit	0	0.00	0.00	0.00
Ściany (4)	0	0.67	0.01	2.50

Płaszczyzna pracy:

Wysokość: 0.020 m
Siatka: 128 x 128 Punkty
Margines: 0.000 m

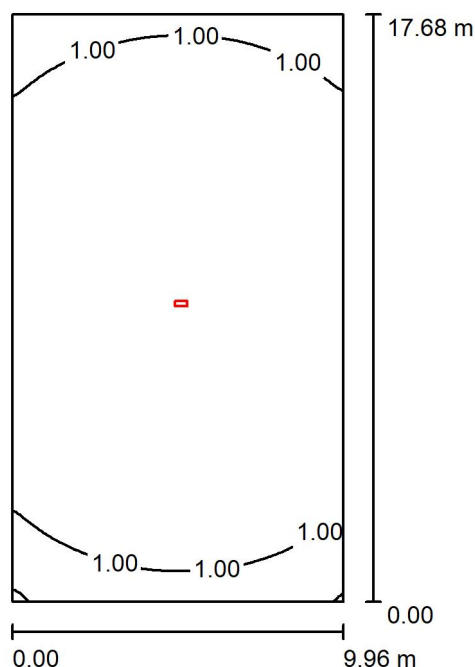
Wykaz opraw

Nr.	Ilość	Etykieta (Czynnik korekcyjny)	Φ (Oprawa) [lm]	Φ (Lampy)
1	2	HYBRYD PRIMOS II LED - AR-5W-CW r03 (1.000)	810	
W sumie:			1620	1

Specyfikacja mocy przyłączeniowej: $0.02 \text{ W/m}^2 = 1.01 \text{ W/m}^2/100 \text{ lx}$ (Powierzchnia podstawowa: 44)

Edytor
Telefon
faks
e-Mail

Sala gimnastyczna - mała / Podsu



Wysokość pomieszczenia: 6.400 m, Wysokość montażu: 6.400 m,
Współczynnik konserwacji: 0.85

Wartości Lux

Powierzchnia	ρ [%]	E_m [lx]	E_{min} [lx]	E_{max} [lx]
Płaszczyzna pracy	/	2.32	0.46	3.87
Podłoga	0	2.31	0.47	3.85
Sufit	0	0.00	0.00	0.00
Ściany (4)	0	0.79	0.01	3.36

Płaszczyzna pracy:

Wysokość: 0.020 m
Siatka: 128 x 128 Punkty
Margines: 0.000 m

UGR

Lewa ściana
Dolna ściana
(CIE, SHR = 0.25.)

Wzdłuż-

24
25

W poprzek

25
25

do osi c

Wykaz opraw

Nr.	Ilość	Etykieta (Czynnik korekcyjny)	Φ (Oprawa) [lm]	Φ (Lampy)
1	1	HYBRYD PRIMOS II LED - AR-5W-CW r03 (1.000)	810	
W sumie:			810	W sumie:

Specyfikacja mocy przyłączeniowej: $0.03 \text{ W/m}^2 = 1.22 \text{ W/m}^2/100 \text{ lx}$ (Powierzchnia podstawowa: 176